

成本，部，

，《单成本本》

(财〔2019〕25)、《财》(财〔2022〕

128)，本。

本成本

本，包办

成。

办、单

成本，参本。

单成本不本。

参本成本。

本称成本，成本

，包，

、备、材、产产，产

产，。

本 称成本 ， 标
程 按 成本 成
本 、 ， 成本 成本、
单 成本 ， 并 成本 。

本 称成本 ， 成本
标、成本 ，
。

本 称成本 ， 成本
成本按 标 成本 成 。

部 成本 。 成本 包
但不 ：

() 部 成本、
成本 、 撑。

() 部 、 ()
标) 成本 参 。

() 财 、 部 、
策、 成本 撑，
。

当 财
础 成本 ， 财 当
成本 。

成本 当 成本
导 ， 成本 部 ，
成本 案 ，充 代
， 成本 、 传 、
础 ，保 成本 常 。

成本 本步 包 ：

() 按 成本 采 、 、
、 成本 础 。

() 成本 。

() 成本 成本 成本 。

() 成本 ； 、

成本 础， 成本
； 成本 成本。

() 成本 编 成本报 。

八 成本 、 成本

成本 ， 并按 成本 编 成本报
， 成本 。

， 成本 按 、
成本 。

成本 程 ， 成本
， 当 《 单 成本 本 》

。

成本，
层次、成本。
按层次成本，包
、部部、。
按成本，包
、（称）
。

当
成本，成本
成本。
成本步成
本、成本：
（）成本。成本、
，、、
（称）成本，本
，成本。
（）成本，
不别成本，

按 不 别，
 成本 ， 成本。
 1. 成本。 不 成本 ，
 ， 成本。
 2. 成本。 不 成本 ，
 ， 成本。
 3. 成本。 不 成本 ，
 ， 成本。
 成本 ， 般
 本 别，并 成本 础 步 成本
 成本 。 别 成本 ，按 别
 ， 别 成本。
 单 ， 成本
 补充。

步

成



、 、 。成本 、 、
 、 成本 包 单 、 、
 、 部 。
 不 成本 ， 当 成
 本 本 础 ， 按 成本 。
 当 成本 ， 按 成本
 、成本 成本 ， 并 成本
 按 成本 。
 成本 ， 当 成本
 财 保持
 ， 保成本 财 。
 成本 当包 ：

成本，
成本 成本
。
成本 当 、单
、 成本 。
成本 、 成本
。
八 按 成本
不 ， 。
成本 担 ，
包 、 、 补
、 产 、 产
成本 。
不 成本 、
成本 担 。 当
、 、 操 ，
成本 。
般 ，

成本
标 旦 ， 当保持 ，不 变 ，
成本 除 。
成本 ， 常 部

:

() 部 。 部 、
部 般采
。

() 部 。 部 、 部
产 ， 、 部 。

() 部 。 部
保 ， 办
、 部 、 部 部 ， 餐 部
、 部 部 。 成本
步 部 部 部 部
。

成本 般

程 :

() “ ” 本 按
、成本 别 部 、 部 ， “单
” 本 按 成本
部 。

() 部 (成本)、 部 部 。 ， 部 般 部 部 ， 部 部 ； 部 比不 ， 部 部 部 部 。 部 、 部 产 比 大 ， ， 部 部 。

() 部 成本 。 成本 ， 当 部 程 ， 部 (部 部)。 ， 当采 参 不 。

当 “ —— ” 本 部 。

成本，一般采参

1

部（不包

产，持成本）

部，参

部、

、、、。参，保持

。

×

×

一般采参部

，参

、、。

按

、单

，成本。

×

×

Σ ()

×

备 采 成本 ,

成本 , 成本

程。 当 程 础

, 、 导 、 、 。

、 参 、 、 次、

、 次 。

() 程 成本。 程成本 础 按

程 成本。

÷

() 按 程 案

成本 成本 本

程成本 , 成本。

×

成本 ,

般包 步 :

() 单 成本。 般 不 层次
差 , 参 , 并
成本 成本 ()
代) 。

×

Σ (

×

)

() 成本
成本 本 成本
成本 成本
成本。

×

Σ

×

按 、 标 ,
部 产
(部) , 持成
本。

÷

×

成本

持成本

， 成本；按
成本。

，

本 步
本。

步

成本、

成本

别

， 成
成

÷

当

“

——

”

成本

，

本

部

。

成本

，

当按

当承担

部

。

成本程
单成本
成本、
部
成本。

成本报
成本成
表，报成本
。
成本报按不
报报。报单
部编报；报按财
、、部报报。
成本报包成本报表成本
报。
成本报表成本成
变，报表
。
成本报

测、出 报。
八 成本报，
按、 编报，
常、 成本
部。

成本报 当包
成本 成本。
报 当 单、
() 并 单
, 按 报 部 部。 报
, 当。

财、 部 当 本
导 成本。
部 财 部，
成本、 成本报表。
本 部 成本
, 并 本单 成本 办
、 成本报表。
财 报表编 单

、 程 、 产成本
当

本 财 部
本 2023 1 1

: 1. 成本

2. 成本 程

成本

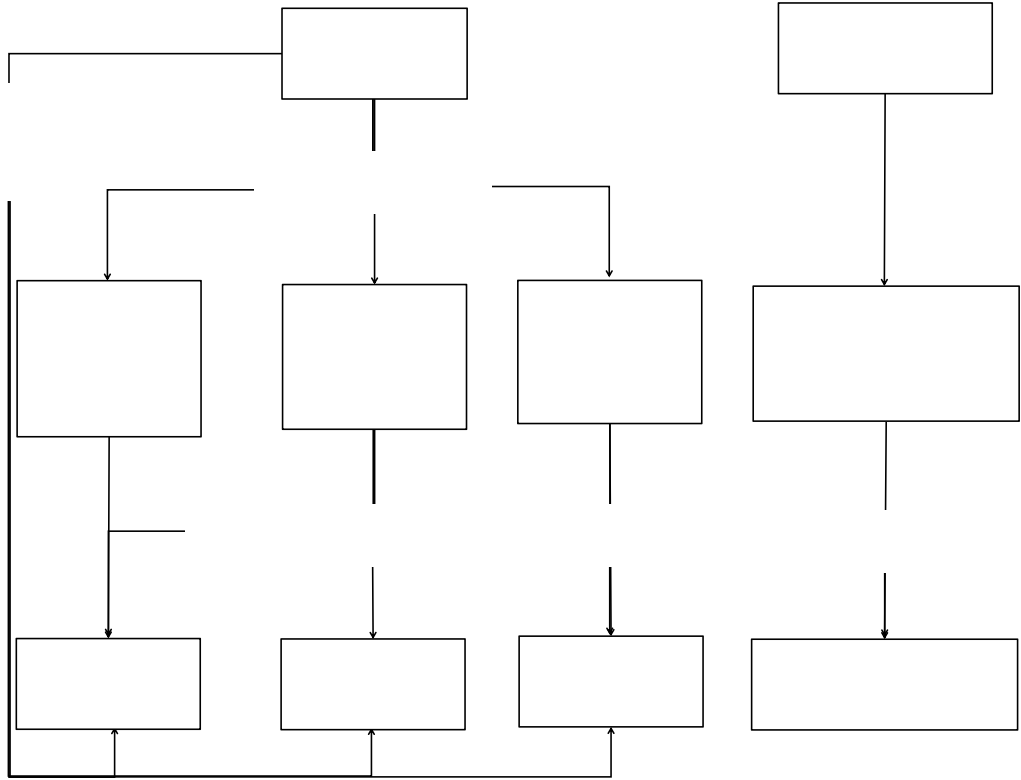


- ①按部 () , ()
- ② 部 部 () , ()
- ③ 部 () , ()
- ④ 成本-持成本 ()
- ⑤ 成本-成本 () , 八 ,
- 程 2)
- ⑥ 成本-成本 ()
- ⑦ / 成本 ()

: 1. 采 成本 。

2. 成本 成本 础, 步 成本。

成 本 程



- ① 成本 ， 成本 成本 。
- ② 成本 () 成本 ， 当 程 () 。
- ③ 按 成本 成本 程 成本 成本。 (八 ()、() ， ())